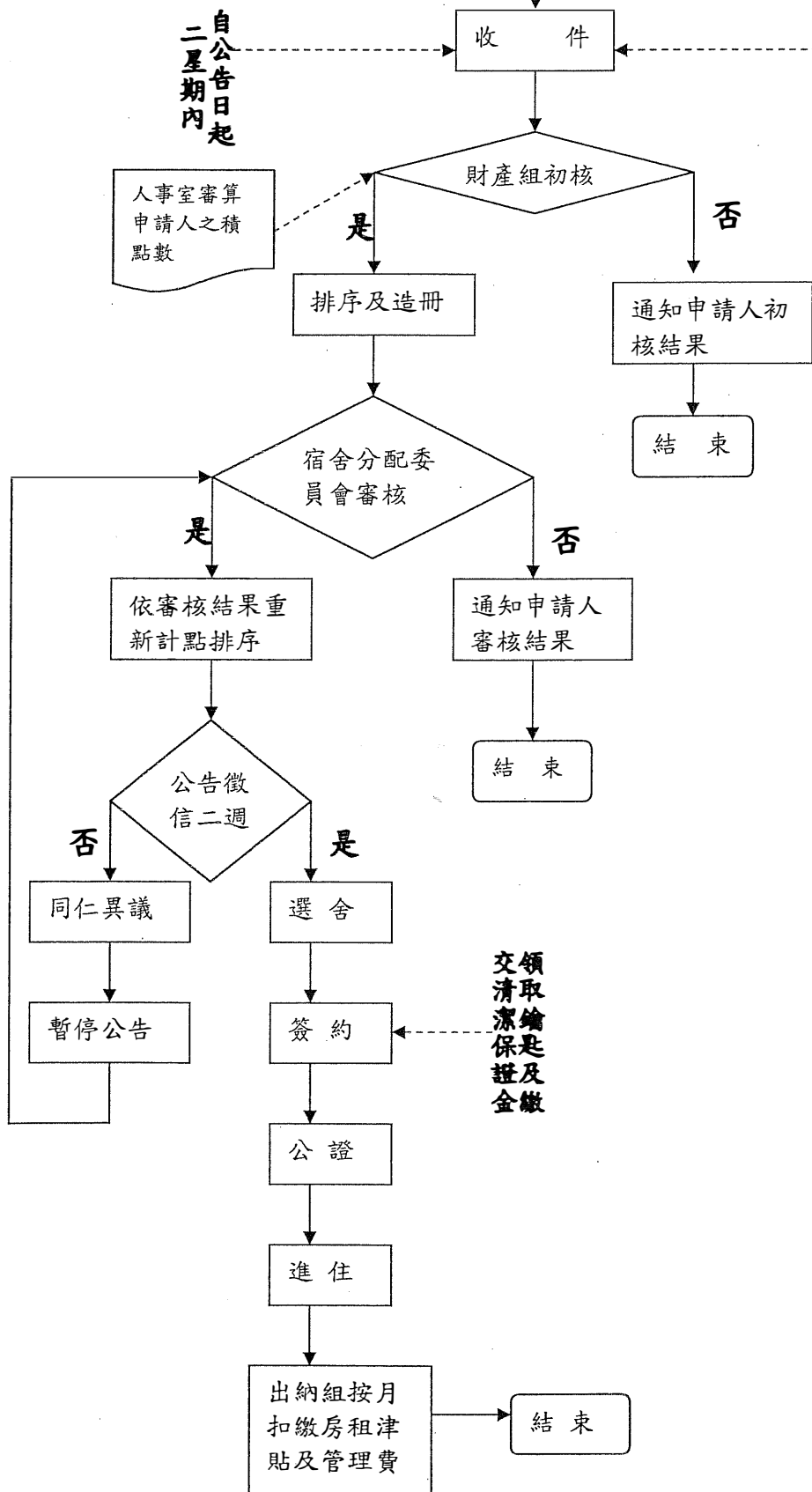


教職員工申請借住宿舍流程圖

承辦單位：財產組
 承辦人員：白忻榆
 聯絡分機：62802

每年5~6月及11~12月公告受理申請

應備文件：
 1. 申請書。
 2. 三個月內之戶口謄本乙份。
 3. 配偶如任公職，檢附「未貸款、未承購公有眷舍及未配住眷舍」證明。



自公告日起
二星期內

人事室審算
申請人之積
點數

領取鑰匙及繳
交清潔保證金